

PLAN LOCAL D'URBANISME INTERCOMMUNAL

Plan de zonage

Commune de Saint-Aubin-sur-Yonne

Plan 1 : Bourg de Saint-Aubin-sur-Yonne

Plan 2 : Ecart de la Tuilerie

Plan 3 : Hameau de Sous-Villier

Echelle 1/2 000

Vu pour être annexé à la délibération du 29/09/2025 modifiant le Plan Local d'Urbanisme intercommunal

Cachet de l'intercommunalité et signature du Président :
Nicolas SORET, Président de la Communauté de Communes du Jovinien

Prescription du PLUI le 30 Septembre 2015
PLUI approuvé le 18/12/2019 / Modification n°1 approuvée le 28/09/2022
Modification n°2, révisions allégées n°1 et 2 approuvées le 29/09/2025

Dossier du PLUI réalisé par :

PERSPECTIVES
2 rue de la Gare
81100 CHARENTON 4/6
Tel : 03 25 40 05 90
Mail : perspectives@perspectives-urba.com

PLANETE VERTE - Agence Centre-Nord
42 rue, rue du Paix
80 000 THOIES
Tel : 03 25 40 55 74
Mail : planeteverte.troyes@orange.fr



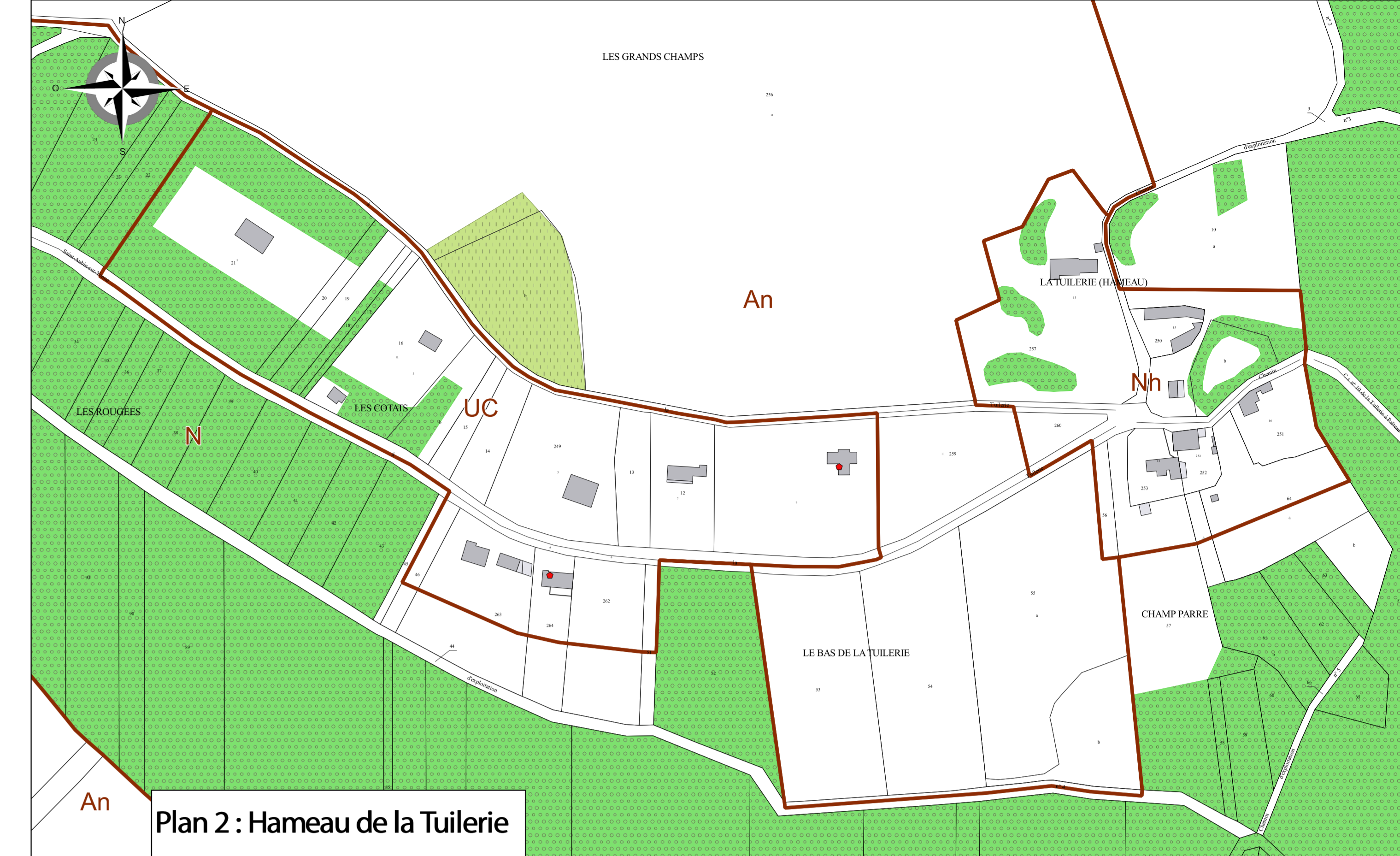
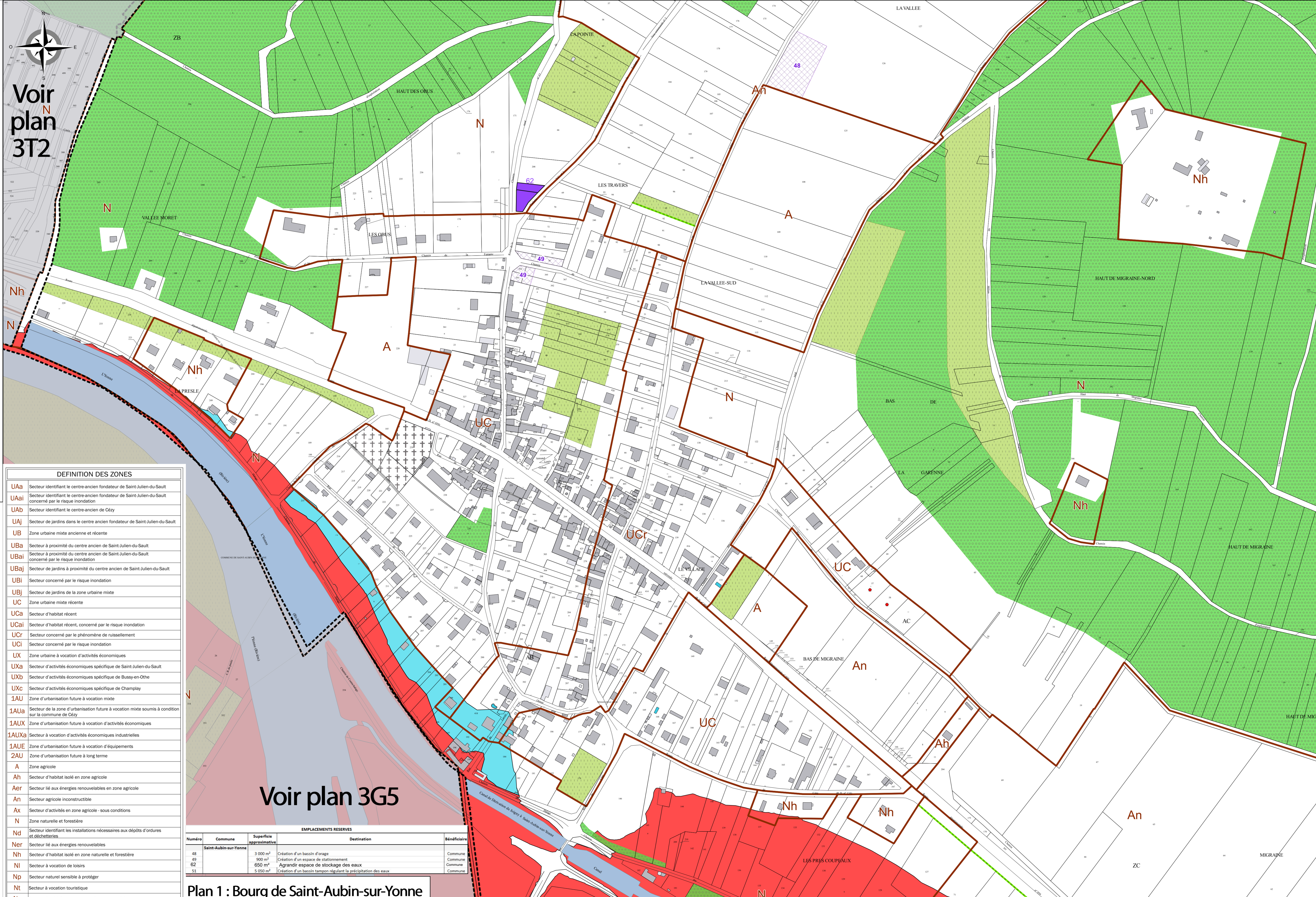
LEGENDE

- ZONAGE**
- Limite communale
 - - - Limite de zone
 - Périimètre du Plan de Sauvegarde et de Mise en Valeur (PSMV)
 - Périimètre de protection des commerces
 - Secteur soumis à Orientation d'Aménagement et de Programmation
 - Emplacement réservé (se référer à la liste des emplacements réservés)
 - Espace Boisé Classé
- REGLES PARTICULIERES**
- Marge de recul
 - Règles architecturales particulières
 - Secteur concerné par le risque ruissellement
- ELEMENTS DU PAYSAGE ET DU PATRIMOINE A CONSERVER (L.151-19 CU)**
- Elément ponctuel à conserver (se référer à la liste des éléments du paysage)
 - Elément surfacique à conserver (jardin, verger, ...)
 - Elément linéaire à conserver (haie, alignement d'arbres, ...)
- ZONAGE RELEMENTAIRE DU PLAN PREVENTION DU RISQUE INONDATION - PPRi**
- Zone bleue
 - Zone rouge
- INFORMATION**
- SUP 1 GRt gaz (à titre indicatif - se référer à la servitude I3)
- ELEMENTS DU FOND DE PLAN**
- Construction démolie
 - Construction manquante
 - Hydrographie

DEFINITION DES ZONES	
UAa	Secteur identifiant le centre-ancien fondateur de Saint-Julien-du-Sault
UAal	Secteur identifiant le centre-ancien fondateur de Saint-Julien-du-Sault concerné par le risque inondation
UAb	Secteur identifiant le centre-ancien de Cély
UAJ	Secteur de jardins dans le centre ancien fondateur de Saint-Julien-du-Sault
UB	Zone urbaine mixte ancienne et récente
UBa	Secteur à proximité du centre ancien de Saint-Julien-du-Sault
UBal	Secteur à proximité du centre ancien de Saint-Julien-du-Sault concerné par le risque inondation
UBaj	Secteur de jardins à proximité du centre ancien de Saint-Julien-du-Sault
UBI	Secteur concerné par le risque inondation
UBJ	Secteur de jardins de la zone urbaine mixte
UC	Zone urbaine mixte récente
UCa	Secteur d'habitat récent
UCal	Secteur d'habitat récent, concerné par le risque inondation
UCr	Secteur concerné par le phénomène de ruissellement
UCI	Secteur concerné par le risque inondation
LUX	Zone urbaine à vocation d'activités économiques
UXa	Secteur d'activités économiques spécifique de Saint-Julien-du-Sault
UXb	Secteur d'activités économiques spécifique de Bussy-en-Othe
UXc	Secteur d'activités économiques spécifique de Champlay
1AU	Zone d'urbanisation future à vocation mixte
1AUa	Secteur de la zone d'urbanisation future à vocation mixte soumis à condition sur la commune de Cély
1AUX	Zone d'urbanisation future à vocation d'activités économiques
1AUXa	Secteur à vocation d'activités économiques industrielles
1AUE	Zone d'urbanisation future à vocation d'équipements
2AU	Zone d'urbanisation future à long terme
A	Zone agricole
Ah	Secteur d'habitat isolé en zone agricole
Aer	Secteur lié aux énergies renouvelables en zone agricole
An	Secteur agricole inconstructible
Ax	Secteur d'activités en zone agricole - sous conditions
N	Zone naturelle et forestière
Nd	Secteur identifiant les installations nécessaires aux dépôts d'ordures et déchets
Nh	Secteur lié aux énergies renouvelables
Ner	Secteur lié aux énergies renouvelables et forestière
Ni	Secteur à vocation de loisirs
Np	Secteur naturel sensible à protéger
Nt	Secteur à vocation touristique
Nx	Secteur d'activités en zone naturelle - sous conditions

EMPLACEMENTS RESERVES			
Numéro	Commune	Superficie approximative	Destination
48	Saint-Aubin-sur-Yonne	3 000 m²	Création d'un bassin d'orage
49	Saint-Aubin-sur-Yonne	900 m²	Création d'un espace de stationnement
62	Saint-Aubin-sur-Yonne	650 m²	Aggrandir l'espace de stockage des eaux
51	Saint-Aubin-sur-Yonne	5 000 m²	Création d'un bassin tampon régulant la précipitation des eaux

Plan 1 : Bourg de Saint-Aubin-sur-Yonne



Voir plan 3B4